

La grande majorité des références à suivre figure dans nos dossiers de candidature et sont justifiés par des attestations de travaux et/ou des certificats de capacité.

Les 2 premières références se distinguent par leur taille et comptabilisent plus de 30000 m2 de revêtements en pierre naturelle. Les 2 secondes références à suivre sont, quant à elles, des aménagements réalisés sur plusieurs années dans le cadre d'un programme de requalification de centre-ville et de piétonisation, dont il nous a semblé intéressant de faire la présentation du fait de la localisation au centre névralgique des villes, de ces rues et places aménagées. Aussi, nous pourrions démontrer notre capacité à réaliser des travaux d'envergure mais également notre capacité à s'adapter aux sites urbains contraints et habités.

LE VIEUX PORT DE MARSEILLE

Pour le compte de Marseille Métropole, PAVECO a réalisé les 2 phases de travaux de l'aménagement. La première phase a été réalisée en 2012, en groupement avec ALPES PAVAGE sur les 3 lots, et en sous-traitance pour les entreprises EUROVIA, DE FILIPPIS et GTM. Le challenge a consisté à poser tous les revêtements prévus aux 3 lots, de mars à décembre 2012, ce en vue de l'événement « Marseille Capitale Européenne » en 2013.

Nous avons réalisé en 9 mois :

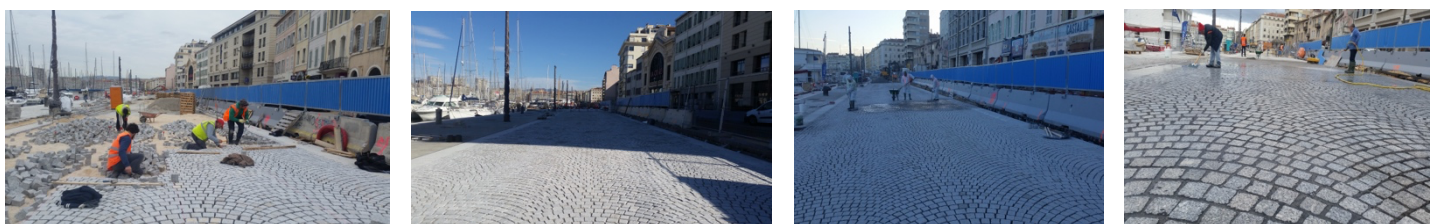
- 8738 m2 de pavés 9/13 cm sur voie TCSP et voie VL, pose souple sur lit de pose en sable, joint à l'émulsion de bitume,
- 14866 m2 de dalles granit 29,50 x 30/40/50 cm en épaisseur 12 cm, finition piquetée sur mortier, joints mortier.

Malgré les délais exceptionnellement courts au regard des surfaces à aménager, PAVECO et ALPES PAVAGE ont su relever le défi, les travaux ayant été achevés le 20/12/2012. Par ailleurs, en plus des revêtements, nous avons posé des pierres de quai et des séparateurs en blocs granit.

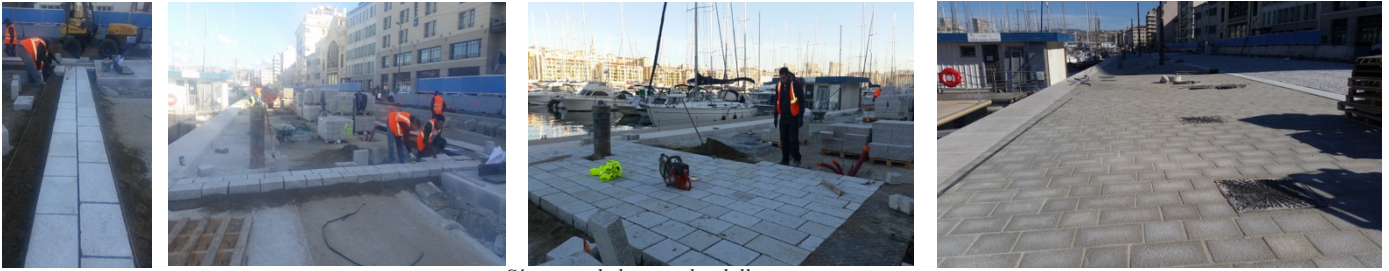
Quant à la deuxième phase de travaux, elle a eu lieu en 2016. PAVECO a effectué toute la pose de cette phase en sous-traitance pour l'entreprise GREGORI PROVENCE, de décembre 2015 à mai 2016. En intégrant la Place aux Huiles, le Carrefour Fort Notre Dame et le Carrefour Rue du Chantier, PAVECO a réalisé :

- 6036 m2 de pavés 9/13 cm sur voie TCSP et voie VL, pose souple sur lit de pose en sable, joint à l'émulsion de bitume,
- 5240 m2 de dalles granit 29,50 x 30/40/50 cm en épaisseur 12 cm, finition piquetée sur mortier, joints mortier,
- 650 ml de bordures, blocs de nez de quai, quai bus, en granit,
- 540 ml de découpe de dalles le long des nez de quai.

Cumulées sur les 2 phases, les surfaces de revêtements réalisées représentent près de 35000 m2.



Séquence de la pose des pavés jusqu'au nettoyage de l'émulsion de bitume des joints



Séquence de la pose des dalles

LE TRAMWAY T3 À PARIS

Pour le compte de la Ville de Paris, en groupement avec ALPES PAVAGE, PAVECO a réalisé d'avril 2010 à octobre 2012, en sous-traitance pour COLAS, la pose de tous les revêtements des lots 2, 4 et 5.

Il s'agit d'un chantier dont les surfaces de revêtements en pierre et de béton de fondation sont exceptionnelles. Les travaux d'étendaient de la porte de Vincennes à la porte de la Chapelle.

L'organisation que nous avons mise en place est celle que nous proposons pour l'aménagement de Neuilly. Thomas Dilauro, Technicien de Chantier, avait encadré toutes les équipes sur le terrain. Les quantités qui ont été réalisées sont les suivantes :

- 73 000 ml de pose de bordures et caniveaux granit,
- 42000 m2 de dalles granit et calcaire,
- 38000 m2 de pavés granit (divers formats et appareillages),
- 184000 m2 de mise en œuvre de béton de fondation.

Pour parvenir à réaliser ces quantités en deux ans et demi, PAVECO et ALPES PAVAGE ont dû sous-traiter 20% des travaux à d'autres sociétés spécialisées. En pic d'activité, nous avons recensé 52 paveurs dont 15 chefs d'équipe et chefs de chantier.

REQUALIFICATION DE L'HYPERCENTRE DE CHARTRES (28)

PAVECO s'est vu confier la requalification de voiries dans l'hyper centre de Chartres en décembre 2013. Il s'agit d'un marché à bons de commande réservé aux travaux neufs sur une durée de 4 ans. Le premier marché a été signé en décembre 2013. Le second, dans le cadre du renouvellement, en décembre 2017. Le lot concerné est le lot n°2 « Pose de pavés, bordures, dalles, emmarchements et création de murets de soutènement ».

Pour le compte de la ville de Chartres et sous maîtrise d'œuvre de Chartres Métropole, PAVECO a réalisé de nombreuses rues et places. La fourniture des pierres naturelles et des mortiers spéciaux est assurée par la ville. Comme l'intitulé l'indique, ce marché consiste à requalifier les rues et places de l'hypercentre, véritable poumon économique et commerçant de la Ville. La configuration des rues et des places traitées est quasi identique. De très nombreux commerces en RC d'immeuble avec de nombreux riverains y résidant.

Les contraintes sont multiples. Elles nécessitent :

- Le maintien des accès aux riverains à tous les stades d'avancement,
- Le maintien de l'activité des commerces avec traitement des abords directs les jours de fermeture hebdomadaire,
- La concertation et la coordination avec les commerçants pour assurer leurs ravitaillements,

- Limitation des nuisances sonores et des poussières,
- Multiplication ponctuelle des équipes pour limiter la gêne sur les zones jugées sensibles (terrasse restaurant, écoles, mairie...).

Les enjeux préalablement définis par la Ville sont clairs. Tous ces aménagements doivent se réaliser dans les meilleurs délais possibles afin d'occasionner le moins de gêne possible. Le choix des mortiers spéciaux et des assises en grave bitume participe de la volonté de limiter les temps de séchage, ce afin que les tâches s'enchaînent sans interruption. Les travaux de pose doivent répondre au cahier des charges qui fixe une exigence de qualité architecturale pour les calespines et une exigence technique dans la maîtrise des prestations exécutées (consistance des mortiers, choix des éléments modulaires, contrôle d'aspect et de tolérance dimensionnelle des fournitures en pierre...).

Parmi les rues et places aménagées, voici les plus importantes :

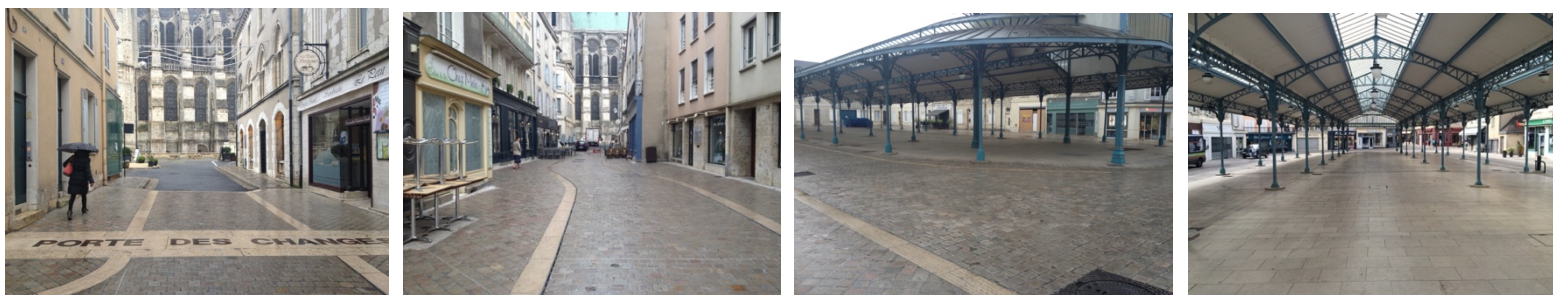
Rue et Place de la Poissonnerie, rue des Changes, Place Billard, rue de la pie, rue de la clouterie, Place Estienne d'Orve, Place Marceau, Place du Cygne, rue et Place Saint-Aignan, Place de l'Hôtel de Ville

Les surfaces traitées cumulées sur l'ensemble de ces aménagements représentent plus de **20000 m²**

Place et rue de la Poissonnerie



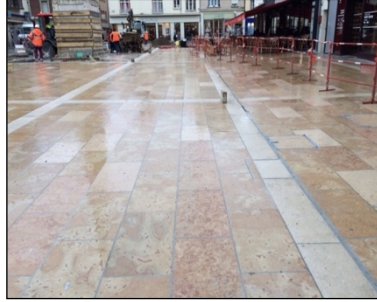
Rue des Changes et Place Billard



Rue de la Pie



Place Marceau et Place du cygne



Place de l'Hôtel de Ville en cours d'exécution (10300 m2)



PIETONISATION DU CENTRE VILLE DE SAINT-GERMAIN-EN-LAYE

Dans le cadre du marché d'entretien et de travaux neufs pour la Ville de Saint-Germain-en-Laye, EUROVIA confie à PAVECO, depuis 2008, tous les travaux de revêtements en pierre naturelle sur la commune. Des travaux qui s'inscrivent dans un programme de piétonisation du centre-ville tendant à limiter la circulation routière au profit des piétons et cyclistes. Or, PAVECO s'est vu confier l'ensemble des rues inscrites dans ce vaste programme. Les surfaces cumulées posées en pavés grès dépassent les 25 000 m² depuis le démarrage du programme. Voici une liste non exhaustive des rues et places aménagées, ainsi que quelques photos en illustration :

- Place du Marché,
- Abords du Château et PDU (RER),
- Rue de la Procession
- Rue Au Pain
- Rue des Louviers
- Rue Ducastel
- Rue des Ecuyers
- Rue du Docteur Timsit
- Cour Larcher
- Rue de Poissy
- Rue de Pologne

